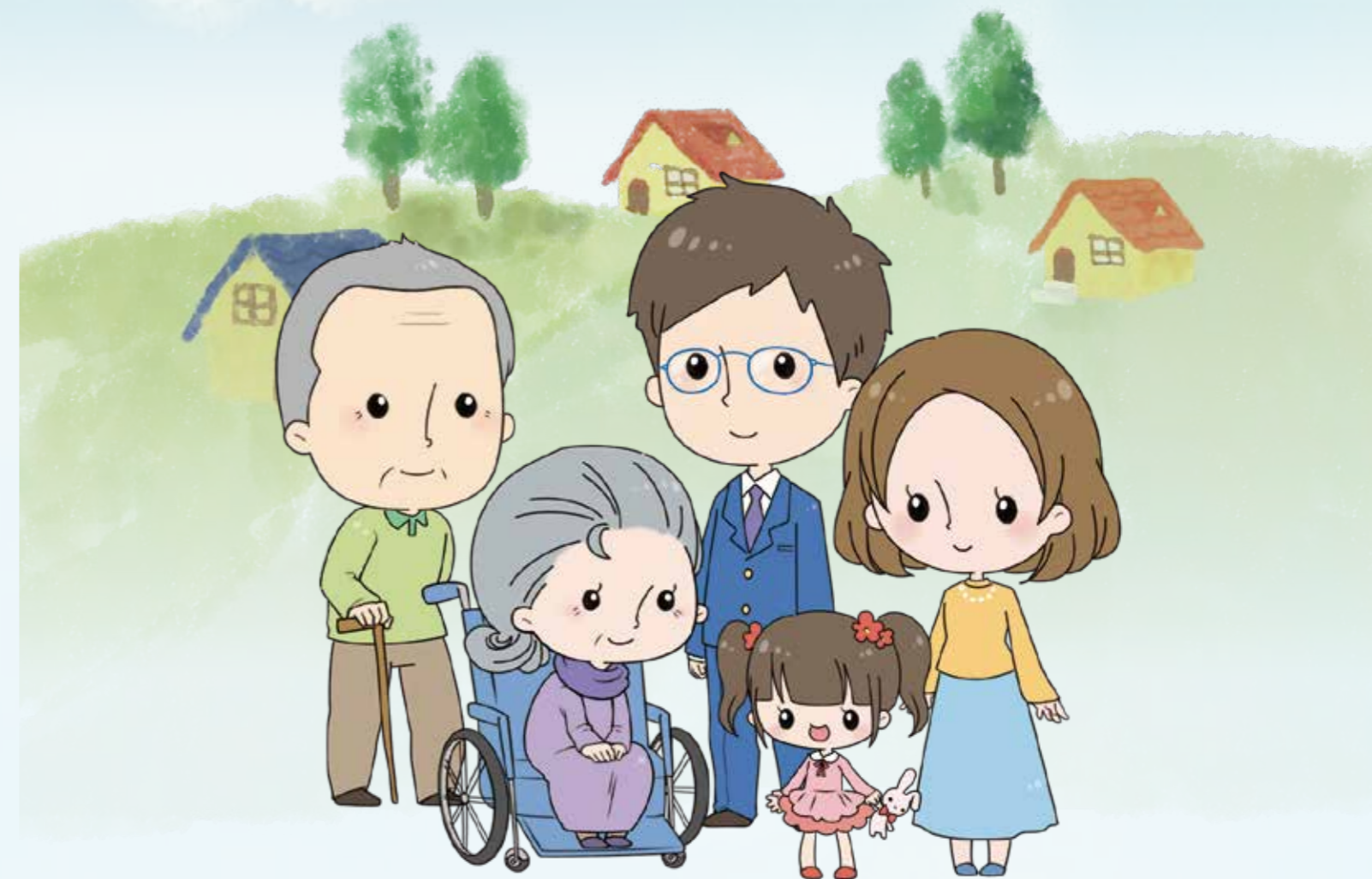


たすけあいボランティア

会員同志の助け合いによる
在宅福祉活動です。



会員登録の申し込み・お問い合わせ

出雲市社会福祉協議会

〒693-0001 出雲市今市町 543 番地
出雲市社会福祉センター内

まずは
お電話を



電話 (0853)23-3781 ファックス (0853)20-7733

平田

平田支所
平田福祉館内
電話 63-4624 ファックス 63-5011

佐田

佐田支所
市役所佐田支所内
電話 84-0131 ファックス 84-9034

多伎

多伎支所
多伎地域福祉センター「うなばら会館」内
電話 86-2331 ファックス 86-2351

湖陵

湖陵支所
湖陵福祉センター内
電話 43-2310 ファックス 43-2226

大社

大社支所
大社健康福祉センター内
電話 53-3196 ファックス 53-6053

斐川

斐川支所
電話 73-9330 ファックス 72-4068

※午前 8 時 30 分～午後 5 時まで（但し、土曜・日曜・祝日・年末年始を除きます。）

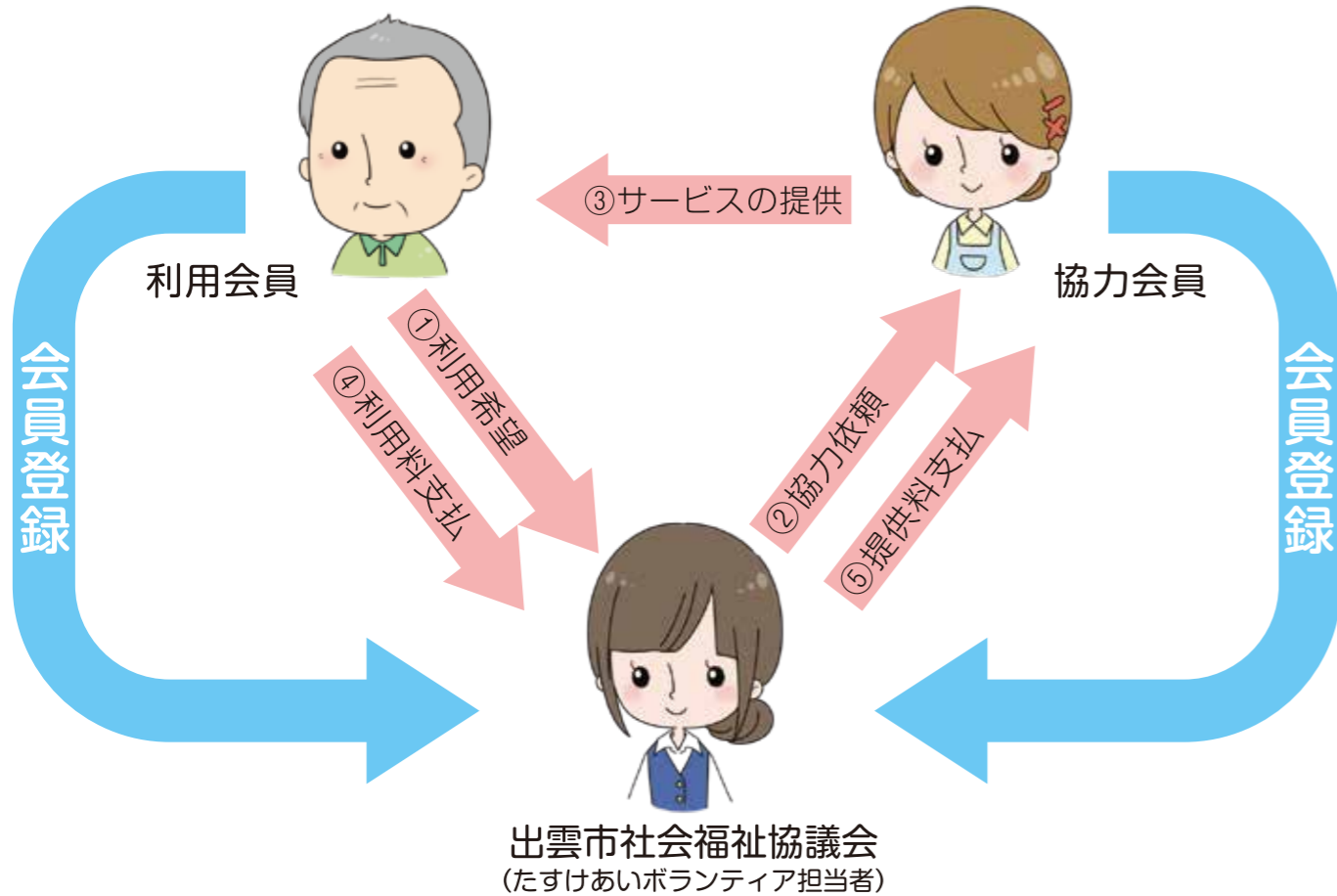
たすけあい
ネットワーク

たすけあいボランティア活動とは

住み慣れた家やまちで暮らし続けていくために、掃除や買い物など日常生活でのちょっとした困りごとを地域住民（協力会員）が有償で援助する会員制のたすけあい在宅福祉活動です。

たすけあいボランティアのしくみ

利用会員からの希望を受けて出雲市社会福祉協議会がサービスを提供できる協力会員を調整します。ただし、ご希望内容によっては援助できない場合があります。



会 員

利用会員 (年会費 1,000 円)

市内に居住し、援助を必要とする世帯。
(年会費は、加入いただいた翌月に利用会員の JA しまねの口座から引き落とします。)

協力会員 (年会費 500 円)

市内に居住し、たすけあい活動ができる方。
(年会費は、加入いただいた翌月に協力会員の JA しまねの口座から引き落とします。)

賛助会員 (年会費 1 口 1,000 円)

趣旨に賛同し、自発的に資金を援助していただく個人・団体です。
(市社協本所・各支所へ会費を添えてお申し込みください。)

※年会費は、たすけあいボランティア活動における保険料、郵券代、振替・振込手数料などの費用に使用します。

たすけあい活動の内容

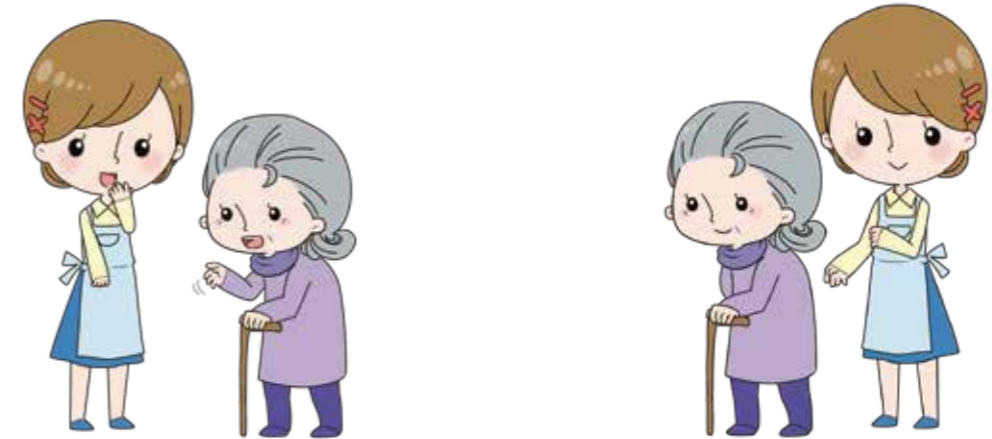
- 住居の掃除や片付け
- 生活用品の買い物
- 炊事の手伝い
- 衣類の洗濯

- 草取りや簡単な庭木の手入れ
- こたつなど器具の入れ替え
- 墓参りの付添いや掃除
- 託児 など



- 留守番
- 話し相手、見守り
- 公共機関等への連絡 など

- 通院などの付添い



利 用 料

1時間
700円

利用会員がサービスの提供を受けた場合は、1時間につき700円の利用料をご負担いただきます。翌月に指定の口座(JAしまね)から引き落とします。

サ ー ビ ス

1時間
700円

協力会員がサービスの提供を行った場合は、1時間につき700円をお支払いします。翌月に指定の口座(JAしまね)へ振り込みます。